

OITAスポGOMIブロック大会について

スケジュール

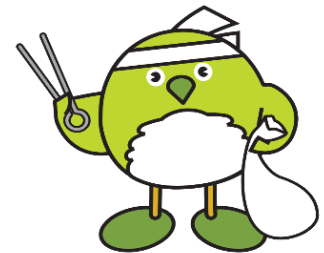
- ・受付開始9:00～
- ・イベント時間9:30～11:30 【各会場共通】

メインルール

- ・制限時間60分で指定エリア内のごみを拾い、**メンバー3人一緒にゴール**してください。
※計量受付への報告をもって競技終了とみなします。
- ・種類と量でポイントを競い合い、最も高得点を獲得したチームが優勝です。

参加について

- ・**各チーム3人1組**でエントリーしてください。
(うち2名以上は大分県内に在住または、通勤・通学するもの)
- ・18歳未満の参加者は保護者の同意が必要です。
- ・12歳未満のメンバーが含まれる場合は18歳以上のメンバーを1名以上含めてください。
- ・未就学児が参加の場合、1チームにつき1名までとさせていただきます。
- ※未就学児はメンバーの数に含めても含めなくても構いません。
- ・募集人数:**各ブロック30チーム・90名** (定員に達し次第、募集終了となります)



ご参加にあたっての留意事項

- ・当日、欠員やメンバーの変更が発生した場合は、受付までお知らせください。
- ・未就学児は必ず保護者の方の同伴のもとでご参加ください。

お子様の見守りについては、事故・けが・トラブル等が発生しないよう保護者の皆様のご配慮をお願いいたします。

- ・スポーツに適した服装でご参加ください。会場に更衣室はありません。
- ・道具の持込不可です。受付で指定の道具を配布します。
- ・参加者の皆様に、イベント保険を適用します。※参加者の保険料負担なし
- ・少雨決行です。傘をを持ったの参加は、競技の邪魔になるため非推奨です。
- ・荒天により中止の場合は、前日16時までに代表者へ連絡します。
- ・駐車場に限りがあります。公共交通機関のご利用にご協力ください。

（大分会場は無料駐車場がありません。お車でお越しの際は、会場周辺の有料駐車場をご利用ください）

- ・当日撮影した動画・画像は、今後の各種広報物に使用する場合がありますので、予めご了承ください。

スポGOMIでのごみの種類とポイント



燃えるごみ [赤 30%ごみ袋]

紙類／布類／雑誌類／弁当・食品容器包装ごみ／コンビニ袋など

※草／落ち葉／枝／家屋廃材などは対象外。

100 g → **10** point



燃えないごみ [青 30%ごみ袋]

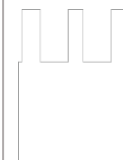
ビニール傘／ガラス類／鍋／フライパン／瀬戸物類／電池／ライター／鏡／金属類など

※小型電化製品（ドライヤー／シェーバーなど）程度の大きさは可。それ以外は粗大ごみ扱い。ブロックやレンガなどは対象外。

100 g → **10** point



たばこの吸殻 [半透明 レジ袋]



100 g → **150** point



ビン／缶 [赤 30%ごみ袋]

中身を捨てたもの

100 g → **12** point



ペットボトル [青 30%ごみ袋]

中身を捨てたもの

100 g → **25** point



ひろったらダメ!

粗大ごみは処理が困難なため、**拾わない**ものとする。
配布するごみ袋（700mm×500mm＝30%）に入らない大きなごみ
例：扇風機／布団／座布団／消火器／コンクリートブロック／金庫／金属棒／タイヤ／コンロ／パソコン／ベビーカー／炊飯器／など

マイナス **100** point

回収対象外のごみ

- ・既にごみ箱に入っているごみ
- ・ごみの収集場所に置いてあるごみ
- ・誰かが所有していると思われるごみ
- ※周囲の状況（整理して置いてある、最近も使った形跡がある等）から判断
- ・道路の側溝やドブ板を持ち上げて拾ったごみ
- ・水で重さをかさ増したごみ
- ・お店からもらったごみ

※「落ちているゴミを拾う」以外は失格となります



注意!

ゴミの分別が正しくなされていない場合は**マイナス100point**
※分別後に再度計量を実施

OITAスポGOMIブロック大会について

注意事項

- ・交通ルールを守ること
 - ・走らないこと(早歩きは可)
 - ・先頭と最後のメンバーの間隔が10m以上離れないこと
 - ・川や河川敷、私有地等の立ち入り禁止エリアに入らないこと
- ※企業等の駐車場も含む

減点となる行為

- ・タイムオーバーの場合(右の表を参照ください)
- ・【ひろったらダメ!】なごみを拾った場合

失格となる行為

- ・徒歩以外の手段で移動(自転車等)
- ・スポーツマンシップに反する行為

(例)

- ◆暴力的行為に及ぶ、他チームや審判に悪態をつく等、
審判及びスタッフ等の注意を聞かず、悪質な行為を続けた場合
- ◆定められたごみ拾い終了時間から、10分以上遅刻して会場
に戻ってきた場合
- ・【回収対象外のごみ】を拾った場合

オーバーした時間	マイナス point
1～59秒(1分未満)	10
60～119秒(2分未満)	20
120～179秒(3分未満)	30
180～239秒(4分未満)	40
240～299秒(5分未満)	50
300～359秒(6分未満)	60
360～419秒(7分未満)	70
420～479秒(8分未満)	80
480～539秒(9分未満)	90
540～599秒(10分未満)	100
600秒～(10分以上)	失格

このほか、危険・悪質な行為や、本大会の趣旨にそぐわないと判断される行為は、減点または失格の対象となります。